

EFOP-2.2.0-16-2016-00008

PSZICHIÁTRIAI ÉS ADDIKTOLÓGIAI GONDOZÓHÁLÓZAT FEJLESZTÉSE

A PSZICHIÁTRIAI GONDOZÓ MŰKÖDÉSÉRŐL

Orvosi továbbképzés tananyaga

**SZERZŐ:
DR. BALCZÁR LAJOS**

SZÉCHENYI 



MAGYARORSZÁG
KORMÁNYA

Európai Unió
Európai Regionális
Fejlesztési Alap



BEFEKTETÉS A JÖVŐBE

Pszichiátriai gondozó

- Működtetésének feltételei
- Diagnózis
- Beavatkozás
- Vényírás

A pszichiátriai gondozó működéséről

A pszichiátriai gondozó az egészségügyi ellátás részeként, a pszichiátriai járóbeteg-szakellátás keretei között működik

- Működési engedélyét az OTH adja ki
 - Rendelő minimumfeltételének
 - Pszichiátriai gondozó minimumfeltételének
 - Alkalmazottak eü. szakképesítése és nyilvántartásának ellenőrzésével
- Szabályozott
 - A területi ellátási kötelezettség
 - A rendelési idő

A pszichiátriai gondozó működéséről

**JÁRÓBETEG SZAKELLÁTÁS STRUTÚRÁJÁBAN
HASZNÁLT PSZICHIÁTRIAI SZAKMANEVEK
ÉS AZOK SZAKMAKÓDJAI**

A pszichiátriai gondozó működéséről

Járóbeteg-szakellátási struktúra 2016.01.01-i állapot szerint



	Szakmanév	Szakmakód	rendelő	rendelés	Szakorv. Óra	Nem Szakorv. Óra	Ren/Amb	rendelő	rendelés	Szakorv. Óra	Nem Szakorv. Óra
1.	Pszichiátria	Q18	124	258	5771	1661	Ambulancia	12	25	550	120
							Rendelő	112	99	5221	1541
2.	Gyermek- és ifjúságpszichiátria	Q41	13	20	497	188	Rendelő				
3.	Alkohológia (pszichiátriai szakfeladat)	Q43	15	15	316	0	Rendelő				
4.	Drogbetegellátás	Q44	7	13	352	240	Rendelő				
5.	Addiktológia (pszichiátriai szakfeladat)	Q45	60	89	1601	787	Rendelő				
6.	pszichiátria	1800	192	435	8102	1187	Ambulancia	18	86	2331	353
							Rendelő	174	349	5771	834
7.	addiktológia	1801	54	72	881	290	Ambulancia	10	14	212	49
							Rendelő	44	58	669	241
8.	pszichiátriai rehabilitáció	1804	9	9	74	10	Ambulancia	2	2	3	10
							Rendelő	7	7	71	0
9.	pszichoterápia (szakorvosi képesítéssel)	1805	10	14	198	130	Ambulancia	3	3	36	0
							Rendelő	7	11	162	130
10.	gyermek- és ifjúságpszichiátria	2300	51	84	1506	713	Ambulancia	8	16	342	214
							Rendelő	43	68	1164	499
11.	általános pszichológia	7100	6	7	0	129	Rendelő				
12.	klinikai szakpszichológia	7101	55	136	98	3192	Ambulancia	8	23	55	421
							Rendelő	47	113	43	2771
13.	gyermekpszichológia	7102	2	2	0	25	Rendelő				
14.	pszichoterápia	7104	18	22	30	435	Ambulancia	5	7	0	179
							Rendelő	13	15	30	256

A pszichiátriai gondozó működéséről

60/2003. (X. 20.) ESZCSM RENDELET

Pszichiátriai járóbeteg szakrendelés minimumfeltételei

Személyi feltételek:

Pszichiátria szakorvos

1

Klinikai és mentálhigiéniai szakpszichológus/pszichológus

EK

Addiktológiai konzultáns

EK

Tárgyi feltételek: a rendelő általános feltételei +

Négyszemközti orvos-beteg találkozás lehetősége

X

Pszichodiagnosztikai eszközök (személyiség tesztek, IQ tesztek)

X

Speciális diagnosztikai és szakmai háttér:

Szükséges diagnosztikai és szakorvosi konzíliumi háttér

EK

A pszichiátriai gondozó működéséről

Pszichiátriai gondozás

A pszichiátriai gondozó működéséről

60/2003. (X. 20.) ESZCSM RENDELET

Speciális pszichiátriai gondozási tevékenység

Definíció

- A pszichiátriai gondozás az a tevékenység, amelynek során a pszichiáter szakorvos által vezetett munkacsoport meghatározott területen élő, hosszan tartó pszichiátriai betegségekben szenvedők folyamatos észlelését és gyógyítását végzi, segíti a rehabilitációjukat a betegség teljes folyamatában.
- A gondozás a gondozó intézetben, a beteg családi és lakókörnyezetében, saját életterében, adott esetben az otthonában történik.

A pszichiátriai gondozó működéséről

60/2003. (X. 20.) ESZCSM RENDELET

Az ellátás általános feltételei

A gondozási feladatot team munkában kell végezni a pszichiátria szakterületének különböző szintjein, az ellátandó feladat függvényében.

A gondozást végző munkacsoport tagjai szakorvosok, klinikai és mentálhigiéniai szakpszichológusok, szakképzett gondozónők, rezidensek és további munkatársak.

A pszichiátriai gondozó működéséről

60/2003. (X. 20.) ESZCSM RENDELET

Az ellátás általános feltételei

A gondozás a mentális zavarok közül az alábbi betegségcsoportokra terjed ki:

- - Szkizofrénia és paranoid zavarok (F 20-29),
- - Affektív zavarok (F 30-39),
- - Organikus mentális zavarok (F 00-09),
- - Személyiségzavarok, kényszeres zavarok, étkezési zavarok súlyosabb formái (F 60-69, 42, 50),
- - Pszichoaktív szer használata által okozott mentális és viselkedészavarok (F 10-19) - ahol addiktológiai szakrendelés vagy gondozó nem működik.

A pszichiátriai gondozó működéséről

60/2003. (X. 20.) ESZCSM RENDELET

A gondozáson kívül végzett egyéb tevékenységek

- Szakorvosi konzíliumok adása.
- Szakvélemények adása hatóságok (gyámhatóság, bíróság, rendőrség, rehabilitációs hatóság) felkérésére.
- Veszélyeztető magatartású beteg esetében a kezelésre kötelezési eljárás kezdeményezése.

A pszichiátriai gondozó működéséről

60/2003. (X. 20.) ESZCSM RENDELET

Speciális pszichiátriai gondozási tevékenység minimumfeltételei

Személyi feltételek:

Pszichiátria szakorvos a terület nagyságától függően 40.000 lakosra (legalább)	1
Segítő foglalkozású diplomás a terület nagyságától függően 100.000 lakosra (klinikai és mentálhigiéniai szakpszichológus/pszichológus, gyógypedagógus, szociális munkás)	3
Pszichiátriai szakápoló/gondozó 100.000 lakosra	4
Jogász	EK

Tárgyi feltételek: a rendelő általános feltételei +

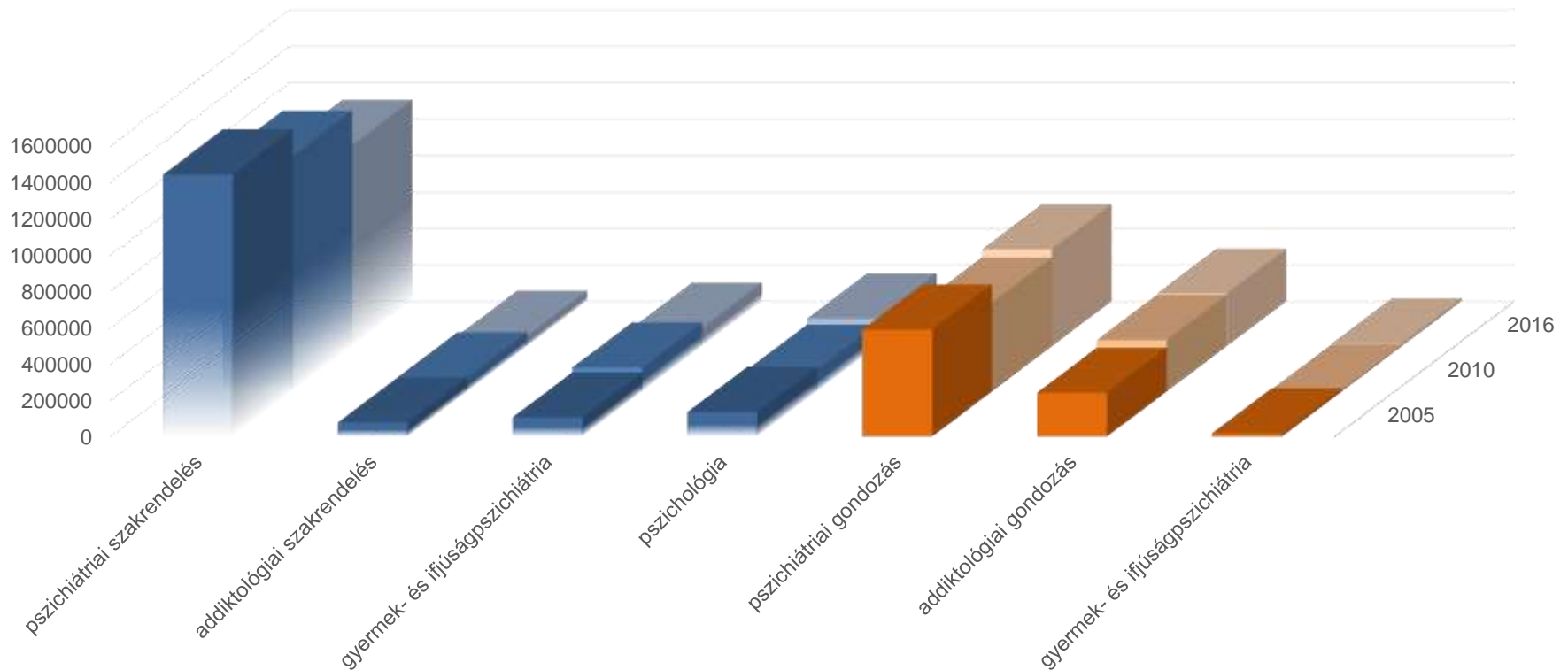
Szoba a diplomás segítők részére (a létszámtól függően)	X
Személyi számítógép megfelelő (gondozói vagy szakrendelői) programmal +nyomtatóval	X
Telefon+fax	X
Internet hozzáférés	EL
Csoportszoba	1
Pszichodiagnosztikai eszközök	X
Beteglátogatáshoz személygépkocsi biztosítása, vagy a beteglátogatás költségeinek megtérítése (közösségi közlekedés, saját gépkocsi használat)	EL

Speciális diagnosztikai és szakmai háttér:

Szükséges diagnosztikai és szakorvosi konzíliumi háttér	EK
---	----

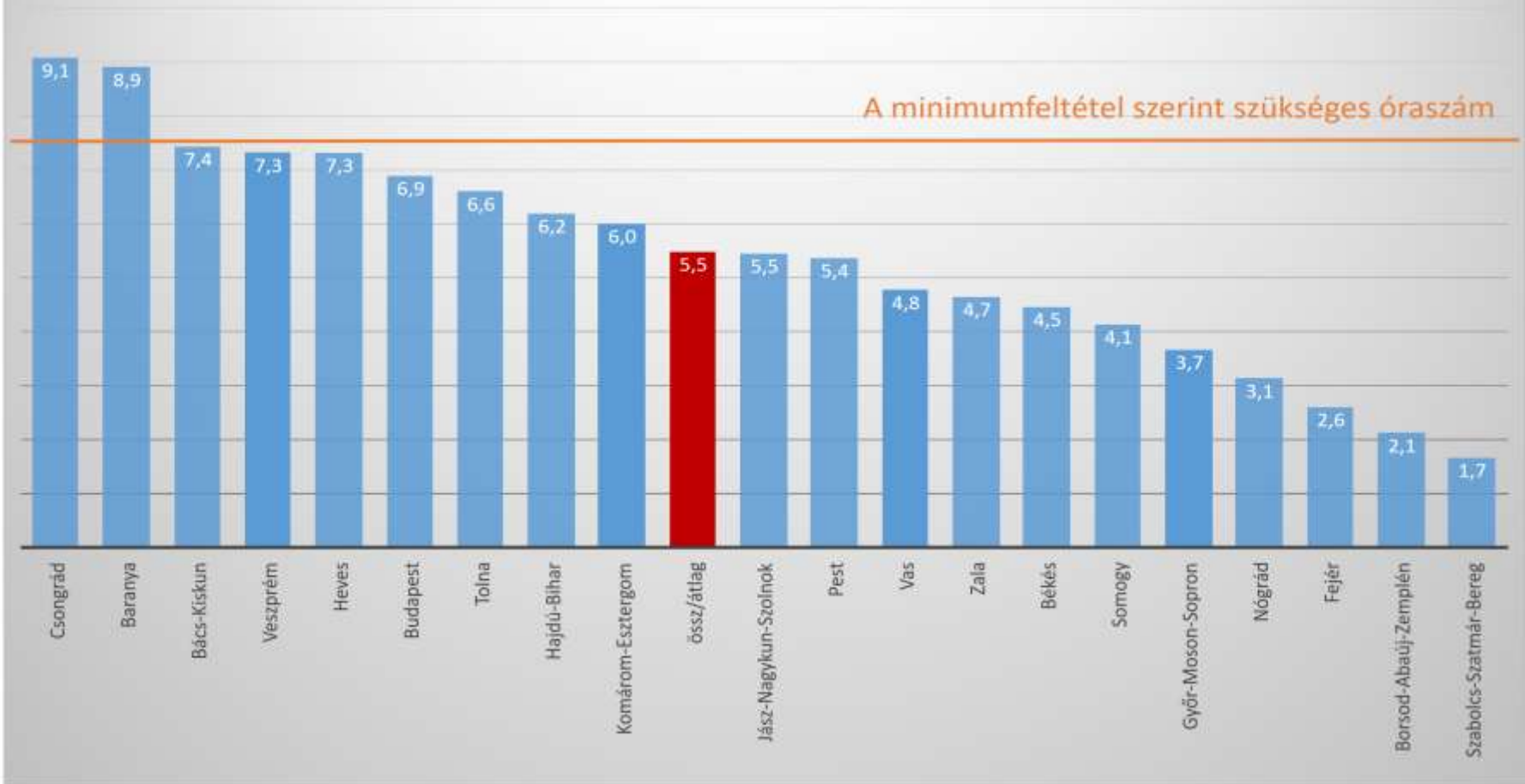
A pszichiátriai gondozó működéséről

PSZICHIÁTRIAI SZAKRENDELÉS, **GONDOZÁS** MEGJELENÉSI ESETSZÁMAINAK VÁLTOZÁSA 2005 - 2016 KÖZÖTT



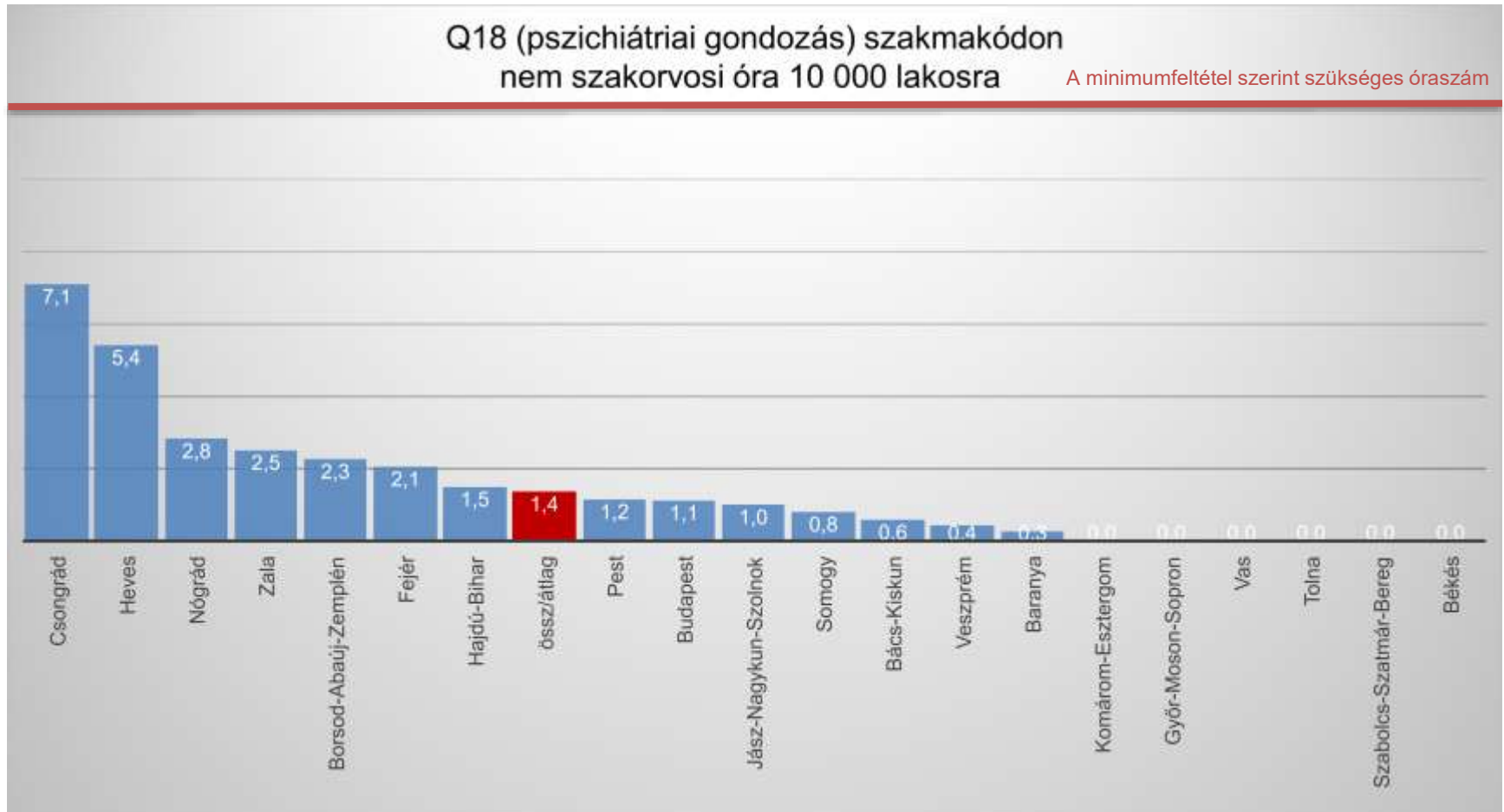
A pszichiátriai gondozó működéséről

Q18 (pszichiátriai gondozás) szakmakódon, 10.000 lakosra szerződött szakorvosi óra 2018-ban



A pszichiátriai gondozó működéséről

Korrigált járóbeteg-szakellátási struktúra 2017.01.01-i állapot szerint

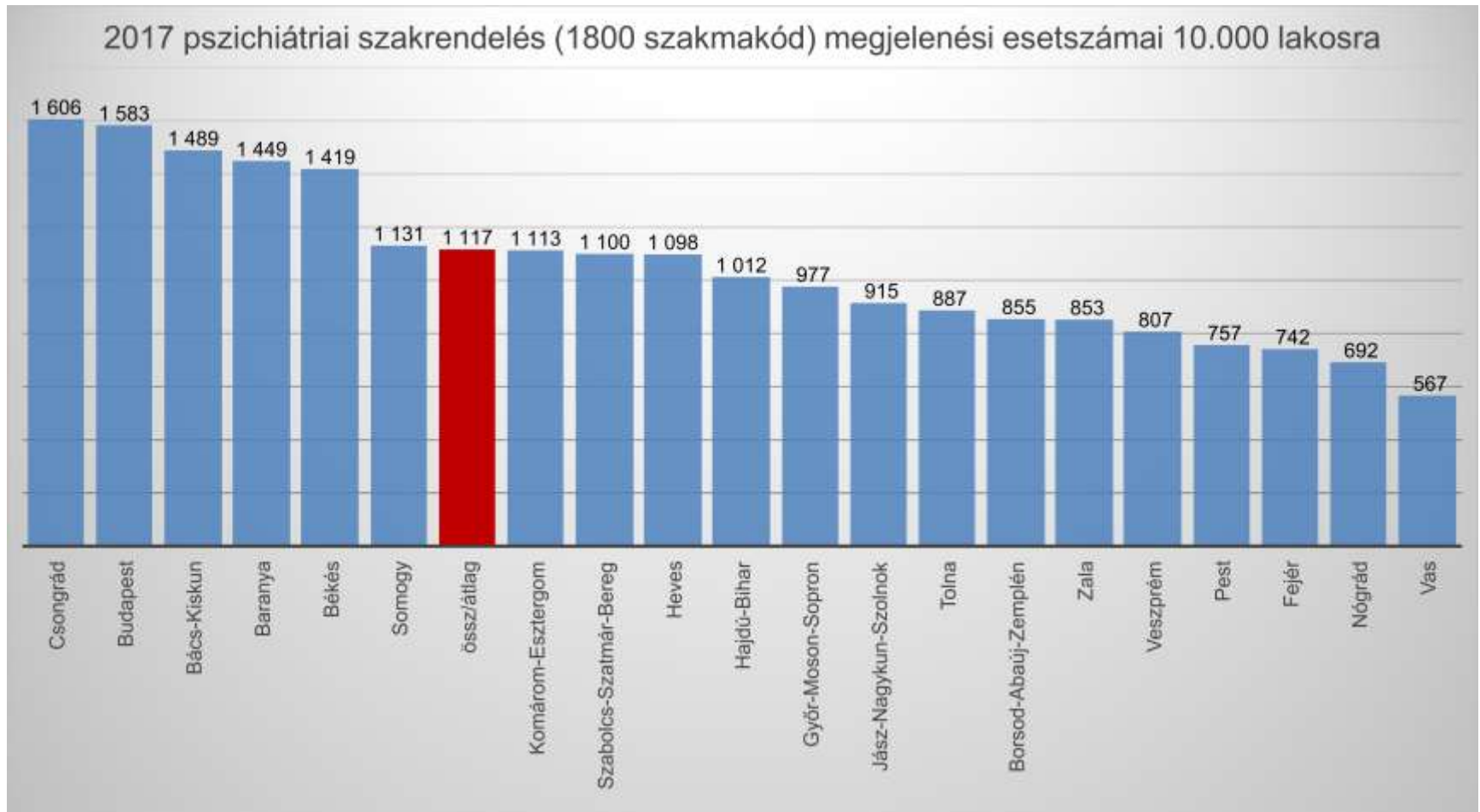


A pszichiátriai gondozó működéséről

Korrigált járóbeteg-szakellátási struktúra 2017.01.01-i állapot szerint



A pszichiátriai gondozó működéséről



A pszichiátriai gondozó működéséről



A pszichiátriai gondozó működéséről



A Pszichiátriai Gondozó működtetési formái:

- Állami Egészségügyi és Ellátó Központ (ÁEEK) fenntartású
- Önkormányzati fenntartású
- Vállalkozás forma

A pszichiátriai gondozó működéséről

Társadalombiztosító által finanszírozott beavatkozások kapcsán használt kódok

- **BNO** (Betegségek Nemzetközi Osztályozása)
 - <http://www.orvosok.hu/bno-kod-kereso/F00-F99>
- **OENO** (Orvosi Eljárások Nemzetközi Osztályozása)
 - <http://finanszirozas.oep.hu/szabalykonyv/index.asp?mid=1>
- **HGK** (Homogén Gondozói gyűjtőKód)
 - http://www.hbcs.hu/uploads/jogszabaly/957/fajlok/gonдозoi_tajekoztatas_20111027_3.pdf
- **TVK** (TeljesítményVolumen Korlát)

A pszichiátriai gondozó működéséről

OENO kódolás

A pszichiátriai gondozó működéséről

NEMZETI EGÉSZSÉGBIZTOSÍTÁSI
ALAPKEZELŐ



RÓLUNK

LAKOSSÁGNAK

SZAKMÁNAK

OENO kereső

Keresés

Teljes kódlista

Útmutató

Tájékoztató

Jogszabályok

Kódtörténet:

KERESÉS

A Szabálykönyv használata

A Szabálykönyv a következő részeket tartalmazza:

- I. **Általános bevezetés:** ez a fejezet tartalmazza a Szabálykönyv használatával kapcsolatos iránymutatásokat, továbbá az általános elszámolhatósági szabályokat, amelyek vonatkozhatnak az egész elszámolási rendszerre, vagy az OENO meghatározott tartományára.
- II. **Részletes szabályok:** Az OENO tételek definícióit és a mennyiségi, ismétlési, valamint egyéb elszámolási feltételek tételes felsorolását. Egy OENO kódhoz több elszámolhatósági feltétel is tartozhat. **A tételes felsorolás nem tartalmazza az elszámolhatósági feltételeket, ha ezek megegyeznek az általános szabállyal.**

a. Elszámolhatósági feltételek mennyiségre

Az elszámolhatósági feltételek általános formái:

ismételhetőség

Megnevezés	Értelmezés
Feltétel típus	Az eljárások mennyiségi elszámolhatóságára vonatkozó szabály típusának rövid megnevezése
Darabszám	A feltételnek megfelelően maximálisan elszámolható darabszám
Darabszám	A szabály azt definiálja, hogy egy orvosi munkahelyen egy adott eljárás maximálisan milyen időközönként számolható el

Az OENO tételek soraiban az egyszerűbb értelmezhetőség érdekében 3.1.-3.3. pontban felsorolt rövid szövegek jelennek meg. A feltétel olyan összetett mondat is lehet, amelyben többféle szempont alapján is korlátozott az elszámolható mennyiség.

A pszichiátriai gondozó működéséről

NEMZETI EGÉSZSÉGBIZTOSÍTÁSI
ALAPKEZELŐ



RÓLUNK

LAKOSSÁGNAK

SZAKMÁNAK

OENO kereső

Keresés

Teljes kódlista

Útmutató

Tájékoztató

Jogszabályok

Kódtörténet:

KERESÉS

Hatályos OENO törzslista

« Előző » 1 2 3 4 5 6 7 8 9 10 11 12 13 14 15 16 17 18 19 20 21 22 23 24 25 26 27 28 29 30 31 » Következő »

Kód	Név	Pont
11011	Elsősegély	176
11041	Vizsgálat	750
11042	Vizsgálat a rendlőn kívül	878
11044	Intervenciós radiológiai beavatkozás során végzett vizsgálat	468
11047	Alkalmassági vizsgálat tömegsportolásra	654
11048	Vizsgálat hatósági felkérésre	504
11054	Szakorvosi vizsgálat és szakvélemény kiadása szociális ellátásra való jogosultság megállapításához	749
11055	I. fokú bizottság komplex szakvéleményének kialakítása és kiadása a megváltozott munkaképességű személyek esetén	4965
11056	II. fokú bizottság komplex szakvéleményének kialakítása és kiadása a megváltozott munkaképességű személyek esetén	4965
11057	Vizsgálat a szakmai alkalmasság I. fokon történő elbírálására	823
11058	Vizsgálat a szakmai alkalmasság II. fokon történő elbírálására	1147
11059	Vizsgálat a munkaköri alkalmasság II. fokon történő elbírálására	1147
11060	Vizsgálat foglalkozási megbetegedés megelőzése vagy megállapítása céljából	892
11061	Szakhatósági és szakértői feladatok ellátásához kapcsolódó vélemény kialakítása és kiadása I. és II. fokon, személyes megjelenéssel	3588
11062	Szakhatósági és szakértői feladatok ellátásához kapcsolódó vélemény kialakítása és kiadása I. és II. fokon irat alapján	2261
11063	Kiegészítő kód az I. és II. fokú komplex és egyéb szakértői vizsgálatok	1769

A pszichiátriai gondozó működéséről

NEMZETI EGÉSZSÉGBIZTOSÍTÁSI ALAPKEZELŐ



RÓLUNK

LAKOSSÁGNAK

SZAKMÁNAK

OENÓ kereső

Keresés

Teljes kódlista

Útmutató

Tájékoztató

Jogszabályok

Kódtörténet:

KERESÉS

Keresett kód: 11041

Kód:	11041
Név:	Vizsgálat
Leírás:	Szakmai alapvizsgálat és azt követően a betegdokumentáció elkészítése, amely tartalmazza az iránydiagnózist, a tervezett további vizsgálatokat és a terápiát. A vizsgálatok tartalmának szakmánkénti részletezését és a kizárási szabályokat ld. az általános részben. Az adott betegség kezelése során egyszer jelenthető. 1 hónap után újabb betegség ellátása során, amennyiben teljes vizsgálat történt, ismét jelenthető.
Pont:	750
Kizárva:	11011; 11042; 11048; 11054; 11301; 11302; 12000; 12001; 12002; 12003; 12004; 12005; 12006; 12030; 12031; 12032; 12033; 12051; 12098; 12111; 12113; 12115; 12150; 12200; 12210; 12231; 12300; 12301; 12310; 12311; 12312; 12320; 12321; 12322; 12330; 12331; 12333; 12334; 12339; 12349; 12360; 12370; 12393; 1239A; 12400; 12410; 12430; 12432; 12450; 12470; 12480; 12486; 13200; 13600; 13620; 13621; 13622; 13623; 13630; 16630; 16631; 17080; 17191; 17192; 19200; 19201; 19202; 19203; 19204; 19205; 19206; 35851; 40640; 41000; 42110; 42120; 42150; 42180; 42190; 42400; 46000; 46010; 46020; 46030; 46040; 46050; 46060; 46600; 88930; 91314; 91318; 96001; 96002; 96003; 96004; 96006; 96012; 96032; 96033; 96034; 96035; 96036; 96431; 96432; 96434; 97311; 97451; 97530; 97540;
Elszámolási lehetőség (maximum):	1 hónapon belül nem ismétlődhet

[Vissza](#) | [Új keresés](#)

A pszichiátriai gondozó működéséről

Keresés

Teljes kódlista

Útmutató

Tájékoztató

Jogszabályok

Kódtörténet:

KERESÉS

Hatályos OENO törzslista

« Előző » 1 2 3 4 5 6 7 8 9 10 11 12 13 14 15 16 17 18 19 20 21 22 23 24 25 26 27 28 29 30 31 » Következő »

Kód	Név	Pont
11011	Elsősegély	176
11041	Vizsgálat	750
11042	Vizsgálat a rendelőn kívül	878
11044	Intervencios radiologiai beavatkozás során végzett vizsgálat	468
11047	Alkalmassági vizsgálat tömegsportolásra	654
11048	Vizsgálat hatósági felkérésre	504
11054	Szakorvosi vizsgálat és szakvélemény kiadása szociális ellátásra való jogosultság megállapításához	749
11055	I. fokú bizottság komplex szakvéleményének kialakítása és kiadása a megváltozott munkaképességű személyek esetén	4965
11056	II. fokú bizottság komplex szakvéleményének kialakítása és kiadása a megváltozott munkaképességű személyek esetén	4965
11057	Vizsgálat a szakmai alkalmasság I. fokon történő elbírálására	823
11058	Vizsgálat a szakmai alkalmasság II. fokon történő elbírálására	1147
11059	Vizsgálat a munkaköri alkalmasság II. fokon történő elbírálására	1147
11060	Vizsgálat foglalkozási megbetegedés megelőzése vagy megállapítása céljából	892
11061	Szakhatósági és szakértői feladatok ellátásához kapcsolódó vélemény kialakítása és kiadása I. és II. fokon, személyes megjelenéssel	3588
11062	Szakhatósági és szakértői feladatok ellátásához kapcsolódó vélemény kialakítása és kiadása I. és II. fokon írat alapján	2261
11063	Kiegészítő kód az I. és II. fokú komplex és egyéb szakértői vizsgálatok helyszínen történő végzéséhez	1769
11064	A felsőoktatásban részt vevő hallgatók fogyatékoságának megállapítására irányuló szakértői eljárás végzése	4965
11301	Kontrollvizsgálat, konzílium	354
11302	Kontrollvizsgálat, konzílium a rendelőn kívül	566

+ 128 pont

+ 212 pont

A pszichiátriai gondozó működéséről

HGK

http://www.hbcs.hu/uploads/jogszabaly/957/fajlok/gondozoi_tajekoztatas_20111027_3.pdf

A pszichiátriai gondozó működéséről

A gondozók egy gondozói szakellátás kapcsán egy HGK-t jelenthetnek elszámolásra. A HGK magába foglalja az orvosi vizsgálatot, az orvosi kontroll vizsgálatot, a gondozási stratégia felállítását, a gondozói szakellátás jogszabályoknak megfelelő dokumentálását, valamint a további gondozási szakellátás lépéseit.

A pszichiátriai gondozó működéséről

Pszichiátriai gondozó jelentheti:

Kód	Megnevezés	Pontérték
98600	Neurológiai homogén gondozói (gyűjtő) kód	1 863
98700	Pszichiátriai homogén gondozói (gyűjtő) kód	2 423
98800	Gyermek- és ifjúságpszichiátriai homogén gondozói (gyűjtő) kód	3 329
98850	Alkohológiai homogén gondozói (gyűjtő) kód	2 874
98900	Drogbetegellátási homogén gondozói (gyűjtő) kód	965
98950	Addiktológiai homogén gondozói (gyűjtő) kód	1 612

Addiktológiai gondozó jelentheti:

Kód	Megnevezés	Pontérték
98850	Alkohológiai homogén gondozói (gyűjtő) kód	2 874
98900	Drogbetegellátási homogén gondozói (gyűjtő) kód	965
98950	Addiktológiai homogén gondozói (gyűjtő) kód	1 612

A pszichiátriai gondozó működéséről

A HGK a 9/1993.(IV.2.) NM rendelet 2. számú mellékletében foglalt kódokkal – szakmai kompetencia fennállása esetén – **együttesen is jelenthető.**

A homogén gondozói kód mellett **nem jelenthető** a 9/1993.(IV. 2.) NM rendelet 15. sz. melléklete szerinti, az alábbi táblázatokban „**G**” jelzéssel ellátott kódok.

Nem jelenthető a gondozói gyűjtő kód mellett azok a hatályos járó OENO kódok, amelyek a R. a 15. számú mellékletében is szerepelnek. (az alábbi táblázat „**J**” jelzésű kódjai)

A pszichiátriai gondozó működéséről

Pszichiátriai gondozás

Kód	Megnevezés	Járó kód	Gondozói kód
85850	Injectio in musculus, tendo, bursa seu ligamentum	J	G
96029	Szakpszichoterápiás ülés, rövid (min. 30 perc)	J	G
96030	Szakpszichoterápiás ülés, középhosszú (min. 40 perc)	J	G
96031	Szakpszichoterápiás ülés, hosszú (min. 50 perc)	J	G
96036	Szakpszichoterápiás csoportban részvétel (betegenként)	J	G
96216	Suboxone leszoktató kezelés	J	G
96217	Suboxone fenntartó kezelés	J	G
96423	Szakpszichoterápiás ülés családnak (2 vagy több családtag, ideje 45-90 perc)	J	G

A pszichiátriai gondozó működéséről

98106	Gondozásba vétel az első pszichiátriai vagy addiktológiai gondozóintézeti találkozás során		G
98198	Rehabilitációs felmérés és értékelés pszichiátriai gondozóintézeti ellátás során		G
98199	Gondozott beteg ellátása pszichiátriai vagy addiktológiai gondozóintézeti ellátás során (kontrollvizsgálat)		G
98202	Foglalkozásterápia, foglalkoztatásterápia (betegként)		G
98203	Logopédiai vagy gyógypedagógiai és/vagy konduktív foglalkozás - egyéni, pszichiátriai gondozás során		G
98204	Logopédiai vagy gyógypedagógiai és/vagy konduktív foglalkozás - csoportos, (betegként) pszichiátriai gondozás során		G
98213	Gondozott beteggel kapcsolatos, rendelőn kívüli helyszínen történő szakorvosi intervenció		G
98301	Krízisintervenció pszichiátriai és addiktológiai gondozás során		G
98398	Gondozottal kapcsolatos környezettanulmány készítése pszichiátriai gondozóintézeti ellátás során		G
98399	Életmódprogram, az életvitel segítése pszichiátriai vagy addiktológiai gondozóintézeti ellátás során		G
98401	Gondozott beteggel kapcsolatos, rendelőn kívüli helyszínen történő szakdolgozói intervenció		G
98403	Szakdolgozói pszichoedukatív jellegű betegvezetés		G
98404	Pszichológiai interjú, szükség esetén tesztvizsgálatok (tesztvizsgálat elvégzése esetén az R. 2. számú mellékletében szereplő pszichológiai tesztvizsgálatok valamelyikével ellátott tevékenység és annak pontértéke jelentendő)		G

A pszichiátriai gondozó működéséről

A társadalombiztosítási (tb) támogatásba befogadott gyógyszerek rendelése

http://www.neak.gov.hu/felso_menu/lakossagnak/ellatas_magyarorszagon/gyogyszer_segedeszkoz_gyogyfuro_tamogatas/gyogyszer_tamogatas

Vényírás

➤ Általános szabályok

➤ Szakorvosi

- http://www.neak.gov.hu//data/cms1019211/EU_tamogatasi_lista__2018_03_01.pdf

➤ Szakorvosi javaslat

- http://www.neak.gov.hu/nyomtatvanytar/temp_sc_526106.html

A pszichiátriai gondozó működéséről

RÓLUNK LAKOSSÁGNAK SZAKMÁNAK

Főoldal **Felső menü** > Szakmának > Gyógyszer / Gyógyászati segédeszköz / Gyógyfürdő támogatások > Egészségügyi szakembereknek

GYÓGYÍTÓ-MEGELŐZŐ ELLÁTÁS

GYÓGYSZER / GYÓGYÁSZATI SEGÉDESZKÖZ / GYÓGYFÜRDŐ TÁMOGATÁSOK

Egészségügyi szakembereknek >

Egészségügyi vállalkozásoknak

SPECIÁLIS FINANSZÍROZÁSÚ ELLÁTÁSOK

FINANSZÍROZÁSI PROTOKOLLOK

SZAKMAI IRÁNYELVEK

VÁRÓLISTA

KÖZPONTI IMPLANTÁTUMREGISZTER

ELLENŐRZÉSEK

PÉNZBELI ELLÁTÁS

JOGVISZONY NYILVÁNTARTÁS, ELLENŐRZÉS

NEMZETKÖZI ÜGYEK

PUBLIKUS FORGALMI ADATOK, ELEMZÉSEK

INFORMATIKA - ALKALMAZÁSOK

ELEKTRONIKUS ÜGYINTÉZÉS - E-NYOMTATVÁNYOK


ELEKTRONIKUS PERKÉPVISELET- E-NYOMTATVÁNYOK (SZAKMÁNAK)

HÍRLEVÉL

Eü ponton történő rendelhetőség

Tájékoztató gyógyászati segédeszközök és gyógyszerek felírásához kapcsolódó orvosi szakvizsgákról

„A gyógyászati segédeszközök és gyógyszerek esetében a vonatkozó jogszabályok adott termékek rendelhetőségét külön megjelölt szakvizsgához kötik. A jelenleg megszerezhető szakvizsgák hatályos listáját a 66/1999 EÜM (XII.25.) rendelet szabályozza. A felíró orvosok körének meghatározásánál, a rendeletek (Eü pontok és a felíró orvos kör meghatározása) csak az ebben szereplő szakvizsgákat tünteti fel. A NAEK elkészítette azt a táblázatot mely tartalmazza a valaha megszerezhető valamennyi szakvizsgát. Annak érdekében, hogy a felíró orvosok felírási jogosultságát ellenőrizni tudjuk a NAEK a korábban megszerezhető szakvizsgákat megfeleltette a jelenleg hatályos szakvizsgáknak. A megfeleltetés kizárólag a felíró kompetenciák ellenőrzését szolgálja.”



[Ürlap - szakorvosi javaslat támogatással történő gyógyszerrendeléshez](#)

Közzététel ideje: 2008. december 30.

[Ürlap - szakorvosi javaslat támogatással történő gyógyszerrendeléshez - több gyógyszer egyidejű felírásához](#)

Közzététel ideje: 2008. december 30.

[Az emelt, kiemelt indikációhoz kötött támogatási kategóriába tartozó gyógyszerek, indikációs területek és a felírásra jogosultak köre](#)

Érvényesség kezdete: 2018. március 1.

[Az emelt, kiemelt indikációhoz kötött támogatási kategóriába tartozó gyógyszerek, indikációs területek és a felírásra jogosultak köre](#)

Érvényesség kezdete: 2018. február 1.

A pszichiátriai gondozó működéséről

EÜ50 3/a - 3/b Enyhe és középsúlyos Alzheimer-betegség ...

EÜ90 7/a1 - 7/a3 Hangulatzavarok ...

EÜ90 7/b1 - 7/b3 Bipoláris affektív zavar és szkizoaffektív zavar ...

EÜ90 7/c - Tic zavar

EÜ100 10/a1 - 10/a2 Schizophrenia esetén a finanszírozási eljárásrendekről szóló miniszteri rendeletben meghatározott finanszírozási eljárásrend alapján
- Schizotipias és paranoid (delusiv) rendellenességek

EÜ100 10/b1 - 10/b1 Mánia

EÜ100 10/c1 - 10/c1 Organikus hallucinózis, katatónia, illetve paranoid zavar

EÜ100 10/d1 - 10/d2 Mentális retardáció diagnózisa esetén a magatartászavarok kezelése

A pszichiátriai gondozó működéséről

OEP - Ártámogatási Főosztály

EÜ 50 százalékos támogatási kategória

Emelt, indikációhoz kötött támogatással rendelhető

EÜ 50 százalékos támogatási kategória

EÜ50 3/a.

Támogatott indikációk:

>> Enyhe és közepesúlyos Alzheimer-betegség, ha a szakmai protokoll szerinti átvizsgálás dokumentáltan megtörtént és a Mini-Mental Teszt értéke 10-26 pont között van, abban az esetben, ha a Mini-Mental Teszt pontérték csökkenése egy éven belül nem haladja meg a 3 pontot.

A javaslatot kiállító és a gyógyszert rendelő orvos munkahelyére és szakképzésére vonatkozó előírások:

Munkahely	Szakképzés	Jogosultság
Járóbeteg szakrendelés/Fekvőbeteg gyógyintézet	Neurológia	javasolhat és írhat
Járóbeteg szakrendelés/Fekvőbeteg gyógyintézet	Pszichiátria	javasolhat és írhat
Megkötés nélkül	Neurológia	javasolhatja
Megkötés nélkül	Pszichiátria	javasolhatja

Szakorvosi javaslat érvényességi ideje 12 hónap

Termék név	Kiszárlás	Törzskönyvi szám
- ARICEPT 5 MG FILMTABLETTA	28x buboréksomagolásban (pvc/ial)	OGYI-T-06059/01
- DONECEPT 10 MG FILMTABLETTA	30x buboréksomagolásban	OGYI-T-20590/05
- DONECEPT 5 MG FILMTABLETTA	30x buboréksomagolásban	OGYI-T-20590/02
- DONEPEZIL ORION 10 MG FILMTABLETTA	28x buboréksomagolásban	OGYI-T-20881/02
- DONEPEZIL STADA 10 MG FILMTABLETTA	28x buboréksomagolásban	OGYI-T-20852/02
- DONEPEZIL STADA 5 MG FILMTABLETTA	28x buboréksomagolásban	OGYI-T-20852/01
- DONESTAD 10 MG FILMTABLETTA	28x buboréksomagolásban (pvc/ial)	OGYI-T-21328/02
- DONESTAD 5 MG FILMTABLETTA	28x buboréksomagolásban (pvc/ial)	OGYI-T-21328/01
- DONESYN 10 MG FILMTABLETTA	28x buboréksomagolásban	OGYI-T-20690/02
- DONESYN 5 MG FILMTABLETTA	28x buboréksomagolásban	OGYI-T-20699/01
- EXELON 3,0 MG KEMÉNY KAPSZULA	28x buboréksomagolásban	EU/1/98/066/004
- EXELON 4,5 MG KEMÉNY KAPSZULA	28x buboréksomagolásban	EU/1/98/066/007
- EXELON 4,6 MG/24 ÓRA TRANSDERMÁLIS TAPASZ	30x	EU/1/98/066/020
- EXELON 6,0 MG KEMÉNY KAPSZULA	28x buboréksomagolásban	EU/1/98/066/010
- EXELON 9,5 MG/24 ÓRA TRANSDERMÁLIS TAPASZ	30x	EU/1/98/066/024
- PALIXID 10 MG FILMTABLETTA	28x buboréksomagolásban	OGYI-T-20542/02
- PALIXID 5 MG FILMTABLETTA	28x buboréksomagolásban	OGYI-T-20542/01

Elfogadható BNO kódok (beleértve az összes azonosan kezdődő kódot): G309

A pszichiátriai gondozó működéséről

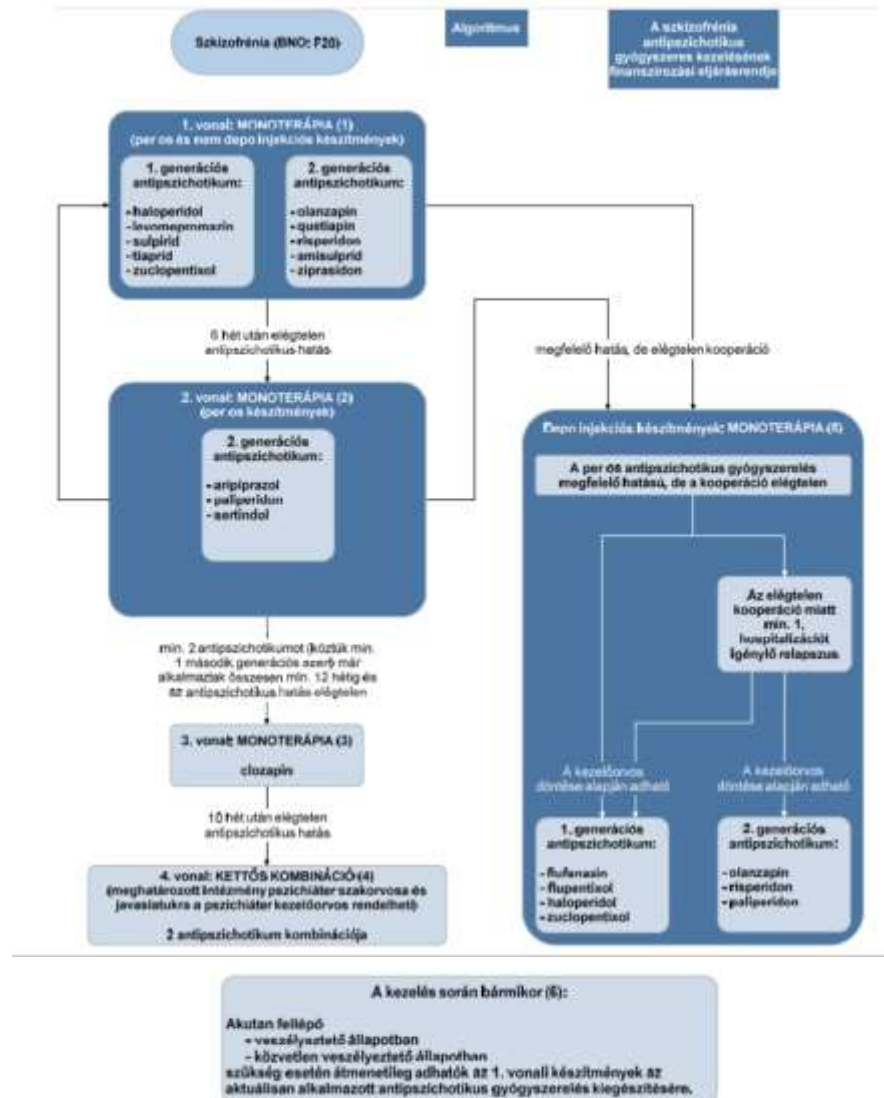
Schizophrenia esetén a finanszírozási eljárásrendekről szóló miniszteri rendeletben meghatározott finanszírozási eljárásrend

30. melléklet a 31/2010. (V. 13.) EüM rendelethez

A szkizofrénia antipszichotikus gyógyszeres kezelésének finanszírozási eljárásrendje

http://njt.hu/cgi_bin/njt_doc.cgi?docid=131312.317640

A pszichiátriai gondozó működéséről



A pszichiátriai gondozó működéséről

RÖLUNK	LAKOSSÁGNAK	SZAKMÁNAK									
Főoldal > Felső menü > Szakmának > Szakmai irányelvek											
GYÓGYÍTÓ-MEGELŐZŐ ELLÁTÁS	<h2>Szakmai irányelvek</h2> <h3>Tájékoztatás az egészségügyi szakmai irányelvekben szereplő, közfinanszírozásban nem részesülő ellátásokról</h3> <p>(Utolsó frissítés: 2017.05.09.)</p> <p>A vizsgálati és terápiás eljárási rendek kidolgozásának, szerkesztésének, valamint az ezeket érintő szakmai egyeztetések lefolytatásának egységes szabályairól szóló 18/2013. (III. 5.) EMMI rendelet 9. § (2) bekezdése szerint:</p> <p>„Az elkészült egészségügyi szakmai irányelvet a GYEMSZI megküldi az OEP-nek. Az OEP 60 napon belül nyilatkozik arról, hogy az egészségügyi szakmai irányelv véglegesítésének időpontjában az egészségügyi szakmai irányelv ajánlással közül melyek azok, amelyek a közfinanszírozásba nem befogadott eljárások. Az erről készült dokumentumot az OEP a hivatalos honlapján jelenteti meg, és az az egészségügyi szakmai irányelvek honlapján keresztül is elérhető.”</p> <p>A jogszabályi kötelezettségének eleget téve az OEP az alábbiakban nyújt tájékoztatást az egyes egészségügyi szakmai irányelvekben szereplő olyan ellátásokról, amelyek az Egészségbiztosítási Alapból nem részesülnek finanszírozásban, illetve támogatásban.</p> <table border="1"><thead><tr><th colspan="2">Az egészségügyi szakmai irányelv</th><th>Az OEP nyilatkozata az egészségügyi szakmai irányelvben szereplő, a közfinanszírozásba be nem fogadott eljárásokról</th></tr><tr><th>címe</th><th>OEP-hez érkezésének dátuma</th><th></th></tr></thead><tbody><tr><td>A bipoláris affektív betegségek diagnosztikájáról és terápiájáról</td><td>2016.08.04.</td><td>A bipoláris affektív betegségek diagnosztikájáról és terápiájáról (EQ3/176-5/2016.)</td></tr></tbody></table>		Az egészségügyi szakmai irányelv		Az OEP nyilatkozata az egészségügyi szakmai irányelvben szereplő, a közfinanszírozásba be nem fogadott eljárásokról	címe	OEP-hez érkezésének dátuma		A bipoláris affektív betegségek diagnosztikájáról és terápiájáról	2016.08.04.	A bipoláris affektív betegségek diagnosztikájáról és terápiájáról (EQ3/176-5/2016.)
Az egészségügyi szakmai irányelv			Az OEP nyilatkozata az egészségügyi szakmai irányelvben szereplő, a közfinanszírozásba be nem fogadott eljárásokról								
címe			OEP-hez érkezésének dátuma								
A bipoláris affektív betegségek diagnosztikájáról és terápiájáról			2016.08.04.	A bipoláris affektív betegségek diagnosztikájáról és terápiájáról (EQ3/176-5/2016.)							
GYÓGYSZER / GYÓGYÁSZATI SEGÉDESZKÖZ / GYÓGYFÜRDŐ TÁMOGATÁSOK											
SPECIÁLIS FINANSZÍROZÁSÚ ELLÁTÁSOK											
FINANSZÍROZÁSI PROTOKOLLOK											
SZAKMAI IRÁNYELVEK											
VÁRÓLISTA											
KÖZPONTI IMPLANTÁTUMREGISZTER											
ELLENŐRZÉSEK											
PÉNZBELI ELLÁTÁS											
JOGVISZONY NYILVÁNTARTÁS, ELLENŐRZÉS											
NEMZETKÖZI ÜGYEK											
PUBLIKUS FORGALMI ADATOK, ELEMZÉSEK											
INFORMATIKA - ALKALMAZÁSOK											
ELEKTRONIKUS ÜGYINTÉZÉS - E-NYOMTATVÁNYOK											
ELEKTRONIKUS PERKÉPVISELET- E-NYOMTATVÁNYOK (SZAKMÁNAK)											
HÍRLEVÉL											

A pszichiátriai gondozó működéséről



Kérjük írja be a keresendő gyógyszer nevét: (minimum 2 karakter betűzöld)

Frissítés ideje: 2018. március 01

keresés hatóanyag alapján

Ki írja fel? Háziorvos Szakorvos vagy javaslata alapján a háziorvos

Nem támogatott gyógyszerek figyelembevétele (**NI**)

Közgyógyra felírható**

Tájékoztató

A gyógyszerkereső segítségével megtudhatja, hogy

- az Ön által szedett, társadalombiztosítási támogatással rendelkező gyógyszer
 - mennyibe kerül,
 - mennyiért juthat hozzá a gyógyszer tárból.
- a kedvezőbb térítési díj eléréséért milyen orvossal érdemes felírtni a gyógyszert,
- hogy létezik-e kedvezőbb térítési díjú, az Ön által szedett gyógyszerrel azonos* készítmény,
- az Ön által szedett, a társadalombiztosítási támogatását elvesztett gyógyszert, mely azonos*, támogatott gyógyszerrel tudja helyettesíteni,
- az Ön által szedett nem támogatott gyógyszerrel van-e azonos*, támogatott gyógyszer.

A gyógyszerek támogatása (Igy térítési díja is) eltérő lehet attól függően, hogy azt a háziorvos vagy szakorvos írja fel. A program erre nézve választási lehetőséget biztosít, illetve figyelmezteti a felhasználót, ha eltérés található a támogatás mértékében. A Gyógyszerkereső** mind a készítmény nevére, mind hatóanyagára képes keresni és az eredményt listázn. A kiválasztott készítményhez tartozó táblázat a tartalmazott hatóanyag nevét, a készítmények (támogatás nélküli) fogyasztói árát, a gyógyszer napi terápiás költségét valamint a gyógyszer árához adott társadalombiztosítási támogatást és a fizetendő térítési díjat jeleníti meg. Amennyiben a táblázatban színes oszlopokban látja a térítési díjat, a vastag betűvel szedett, zöld színű készítmény a referenciatermék, ami kedvező árú, és biztosan kapható a patikákban. A referenciaterméknel kedvezőbb árú gyógyszerek zöld színűek, a sárga szín a referenciatermékhez viszonyítva legfeljebb 10 százalékkal drágább, míg a piros szín a referenciatermékhez viszonyítva több mint 10 százalékkal drágább készítményeket jelöl.

A társadalombiztosítási támogatással nem rendelkező gyógyszerek árának nincs hatósági szabályozása, ezért egyelőre a Gyógyszerkereső nem tartalmaz a nem támogatott gyógyszerek árára vonatkozó információkat.

A pszichiátriai gondozó működéséről

Ürlap

szakorvosi javaslat támogatással történő gyógyszerrendeléshez

Beteg neve:	
lakcíme:	
születési ideje:	
TAJ:	BNO kód ¹ :

Orvos neve:	
munkahely (rendelő) címe:	
telefonszám	
működési engedély száma: ²	
javaslat időtartama:	

Támogatási kategória	
Emelt (EÜ, tér. köt.)	
- támogatás százalékos mértéke ³ :	
- indikációs pont sorszáma ⁴ :	
Kiemelt (EÜ, rend.)	
- indikációs pont sorszáma ⁴ :	

Javasolt gyógyszer	
- hatóanyaga:	
- hatáserőssége:	
- beviteli módja:	
- javasolt adagolása:	

Kelt: év hónap nap

P.H.

.....
Orvos saját kezű aláírása,
valamint az orvosi bélyegző azonosítható lenyomata

A pszichiátriai gondozó működéséről

Pszichoterápia

A pszichiátriai gondozó működéséről

A pszichoterápiás módszerek szakmai protokollja

leírja, hogy az egészségügyi törvény szerint a pszichoterápia megkezdése előtt orvosi vizsgálat szükséges.

Szól a:

- pszichoterápiás szupervízióról,
- tartalmazza a fogalmi meghatározásokat
- részletesen bemutatja az egyes tevékenységek leírásának sémáját,
- továbbá tartalmazza a pszichoterápiás eljárások indikációs körét a BNO-10 diagnosztikus kategóriái alapján,
- és a pszichoterápiás rendelő kialakításának minimum feltételeit.

A protokoll szövegét a képzésben résztvevő pszichoterápiás módszerspecifikus társaságok írták.

A szerkesztett protokollt a Pszichoterápiás Tanács javaslatára a Pszichiátriai Szakmai Kollégium fogadta el

A pszichiátriai gondozó működéséről

Kódtörténet: 96031

Jogszabály:	36/2017. (XII. 27.) EMMI rendelet
Megjelenés:	2017. 12. 27.
Hatályba lépés:	2018. 01. 01.
Kód:	96031
Név:	Szakpszichoterápiás ülés, hosszú (min. 50 perc)
Leírás:	Módszerspecifikus vizsgálóval rendelkező szakember által végzett, a speciális szaktudást felhasználó pszichoterápiás tevékenység, minimum 50 perc időtartamban.
Pont:	1611
Kizárva:	19200; 19201; 19202; 96023; 96024; 96025; 96026; 96027; 96028; 96029; 96030; 96033; 97540;

- 96023 – 25 Alap pszichoterápiás ülés rövid – középhosszú – hosszú
- 96026 – 28 Pszichoterápiás ülés rövid – középhosszú – hosszú
- 96029 – 31 Szakpszichoterápiás ülés rövid – középhosszú – hosszú
- 96032 – 36 Csoportterápiák
- 96421 – 23 Családterápiák

A pszichiátriai gondozó működéséről

A gondozók tevékenységét érintő egyéb kérdésekről:

- szakvélemények adása,
- kapcsolat más intézményekkel,
- jogi kérdések,

későbbi előadásokon lesz szó

KÖSZÖNÖM A FIGYELMET!

SZÉCHENYI 2020



MAGYARORSZÁG
KORMÁNYA

Európai Unió
Európai Regionális
Fejlesztési Alap



BEFEKTETÉS A JÖVŐBE